

Guia de preparação máquina cliente CAD
Sistema operacional Windows

Máquinas abertas

1. Instalar [JRE](#)¹
2. Salvar o certificado [sids-ca-2016.pem](#) em uma pasta local:

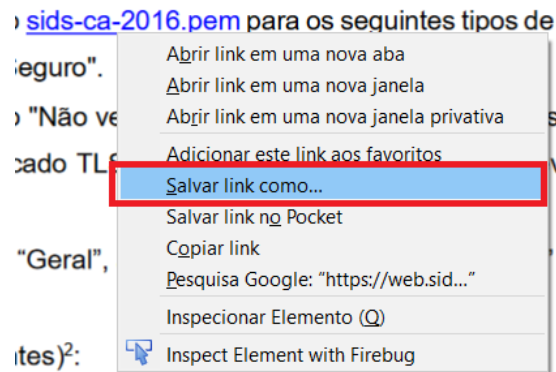
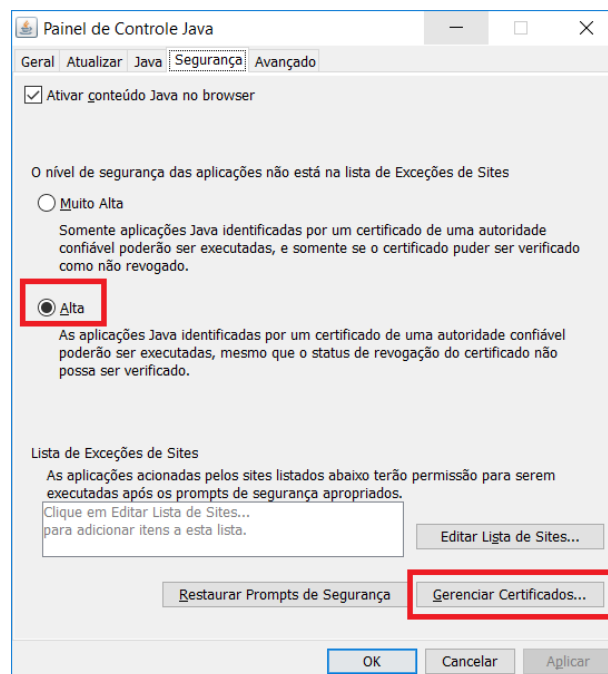


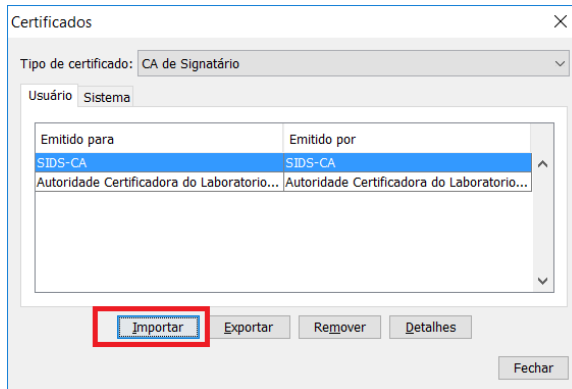
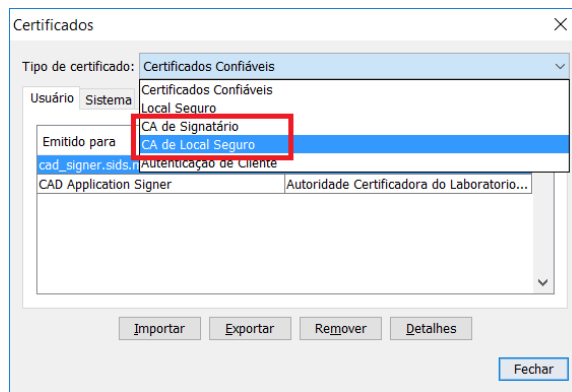
Figura 1 - Clicar com o botão direito do mouse em cima do link [sids-ca-2016.pem](#)

3. Abrir o Painel de Controle do Java (Iniciar → Painel de Controle → Java)
 - Na aba “Segurança”, definir o “Nível de segurança” como “Alta”. Acionar o botão “Gerenciar Certificados” e adicionar o certificado para os seguintes tipos de certificado: “CA de Signatário” e “CA de Local Seguro”.

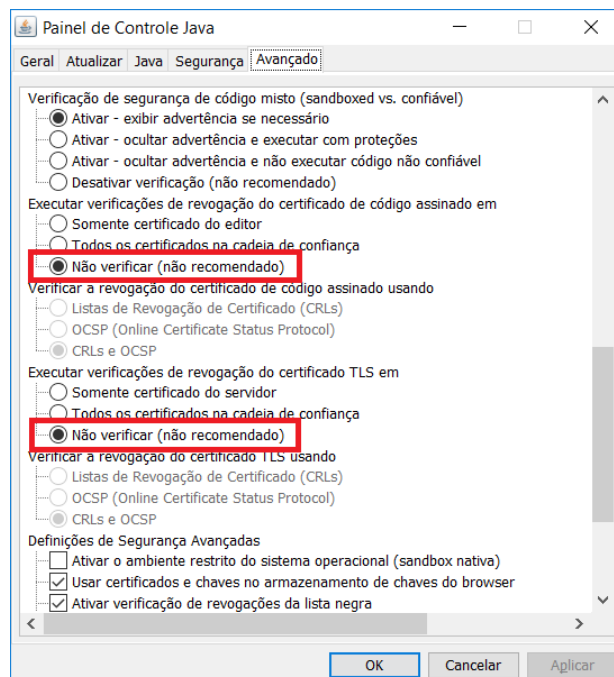


¹ Garantir que haja apenas uma versão da JRE instalada na máquina, evitando o uso de versão errada.

Guia de preparação máquina cliente CAD – Windows

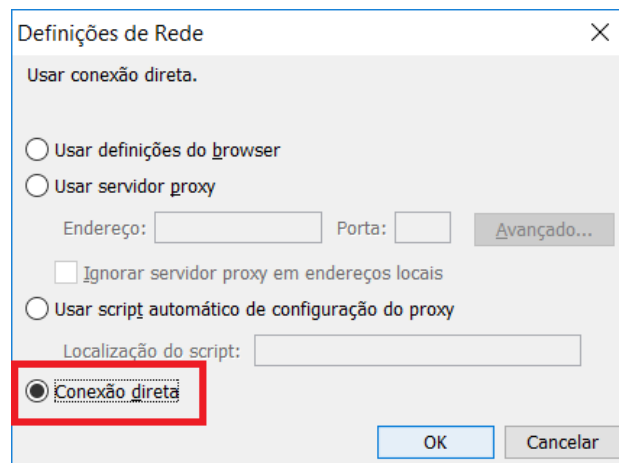
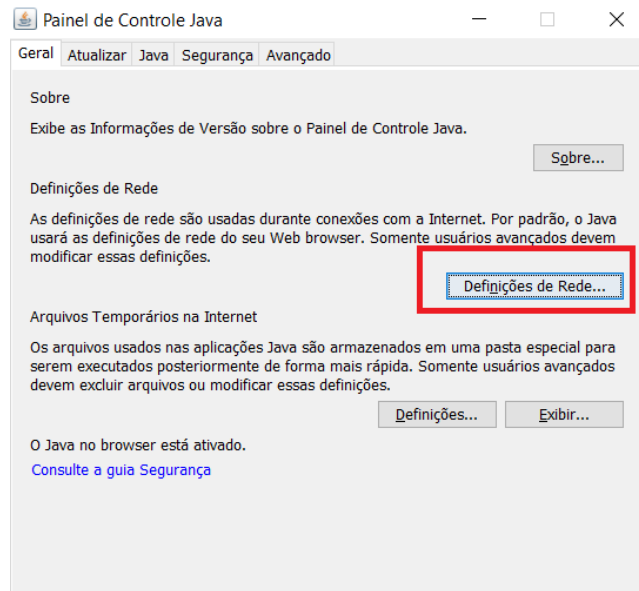


- Na aba “Avançado”, marcar a opção “Não verificar (não recomendado)” dos itens: “Executar verificações de revogação do certificado TLS em” e “Executar verificações de revogação do certificado de código assinado em”.



Guia de preparação máquina cliente CAD – Windows

- Se a máquina utilizar Proxy, na aba “Geral”, acionar o botão “Definições de rede” e marcar a opção “Conexão direta”.



4. Instalar CAD²:

- Se máquina do **CIAD-BH**, acessar <https://web.sids.mg.gov.br/cad/private/internal/cad.jnlp>
- Para **outros centros / unidades**, acessar <https://web.sids.mg.gov.br/cad/external/cad.jnlp>
- Treinamento:
 - Se máquina do **CIAD-BH**, acessar: <https://treinamento.sids.mg.gov.br/cad/private/internal/cad.jnlp>
 - Para outros **centros / unidades**, acessar <https://treinamento.sids.mg.gov.br/cad/external/cad.jnlp>

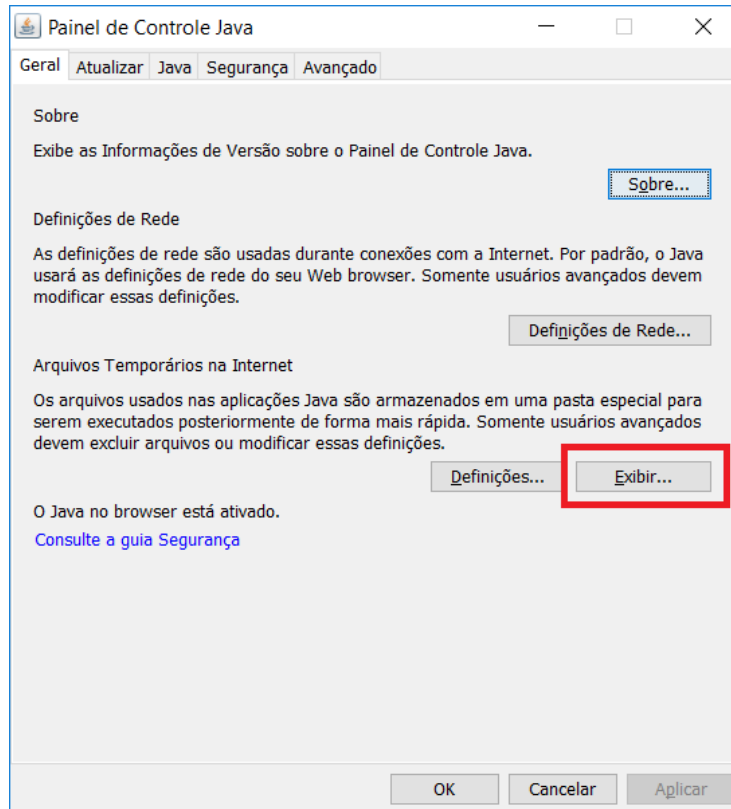
ATENÇÃO: O cliente CAD conecta no servidor através das portas 7000 a 7007. Se tiver problemas de acesso “Não foi possível conectar aos servidores”, verifique se o firewall local está barrando a saída nessas portas.

² Ao acessar a url, se for solicitado selecionar o programa, procure pelo javaws.exe (caminho padrão: “C:\Program Files xxx\Java\jre1.8.0_66\bin\javaws.exe”).

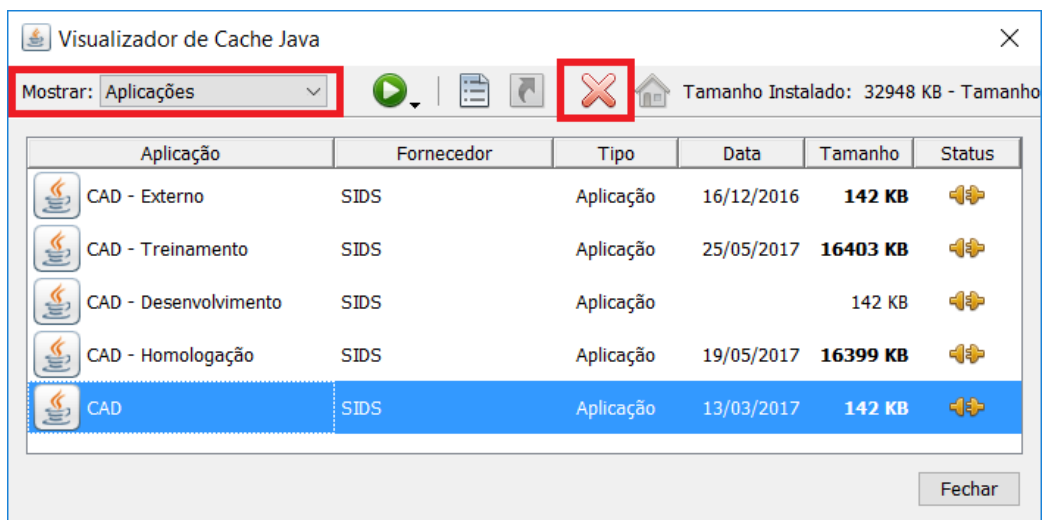
Desinstalação

Abrir o Painel de Controle do Java (Iniciar → Painel de Controle → Java):

1. Acionar o comando Exibir, na aba Geral.



2. Selecionar a aplicação e acionar o comando excluir.



Regras para acesso à aplicação

- Configurações que devem ter sido feitas até um dia anterior à tentativa de acesso:
 - Cabine configurada no SIDSConfig (ou perfil para acesso sem cabine identificada)
 - Usuário ativado no SIDS-ADM.
 - Unidade ativa e vinculada a um grupo de atendimento ativo.
- Configuração que pode ser feito no mesmo dia da tentativa de acesso:
 - Perfil de acesso ao sistema, atribuído no SIDS-ADM.

Java

- Verificar se a máquina possui mais de uma versão java instalada. Preferencialmente, manter apenas uma para evitar que a aplicação utilize a versão incorreta. Para conferir se há mais de uma versão java instalada, acessar o painel de controle da máquina:

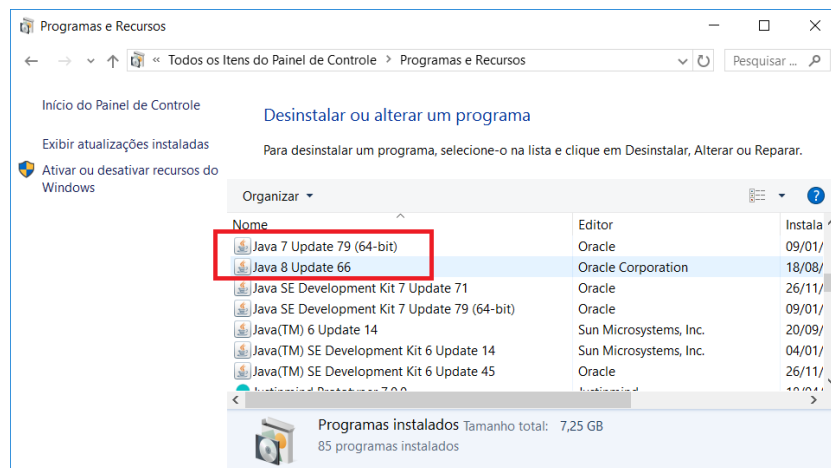


Figura 2 - Painel de controle - manter a versão recomendada neste guia

Cache

- Os servidores do Novo CAD mantêm em memória (cache) todos os dados básicos e de configuração da aplicação, tais como naturezas, unidades, cabines, filtros, qualificadores, dentre outros. Os dados são configurados através do SIDSConfig (AT-SIDS ou Seção de Qualidade do órgão) ou diretamente na base de dados (equipe Prodemge) e são atualizados no cache diariamente, às 05:30h. Portanto, neste horário, o sistema pode solicitar ao usuário que reinicie a aplicação. Não é necessário entrar com as credenciais novamente.

